

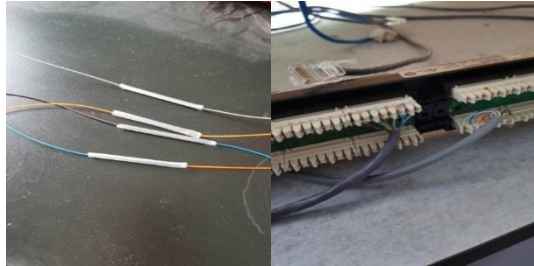
常州科教城现代工业中心实训教学模块

一、实训教学模块基本信息			
实训教学模块名称	智能楼宇管理员实训与工考		
模块实施的实训基地	建筑智能化技术实训基地		
模块实施的实训区	建筑智能化工程实训区		
实训教学课时数	20		
实训模块编制人	薛剑飞		
学校	常州工程职业技术学院		
二、实训教学模块内容			
实训教学模块介绍	<p>本实训模块借助建筑智能化工程实训区设备,结合智能楼宇管理员国家职业资格四级(技术等级中级)要求,通过开展安防、消防、DDC以及综合布线等项目的学习,使学生能够全面掌握智能楼宇管理员的基础知识和操作技能,掌握综合布线系统安装、消防系统运值机制、程控交换机的安装、建筑设备监控系统的安装与运行、安防系统安装与运行等基本技能,要求学生在学完结束后,能够达到职业资格标准中所要求的对智能楼宇设备与系统进行操作、应用、维修等的技术水平,能够通过学校组织的中级工技能鉴定,并在毕业以后工作中能够熟练运用基本技能,独立完成智能楼宇设备的常规管理工作,同时,能运用所学技能完成技术较为复杂的楼宇设备维修和维护工作。</p>		
标准班级人数	40	实训指导教师配置人数	2
实训教材及指导书	《楼宇智能化系统安装与调试》,吕景泉,中国铁道出版社		
实训装备配置要求	<p>楼宇智能化工程实训平台应包含以下设备,安防系统设备包括:摄像机、矩阵主机、硬盘录像机、监视器、摄像机电源等;消防系统设备包括:火灾报警控制器、总线隔离器、火灾探测、输入输出模块、模拟消防泵、模拟排烟机、讯响器等;DDC控制系统设备包括:DDC控制器、按钮开关、负载指示灯等;综合布线系统包括:交换机、配线架、网络模块、信息面板、机柜等。</p>		

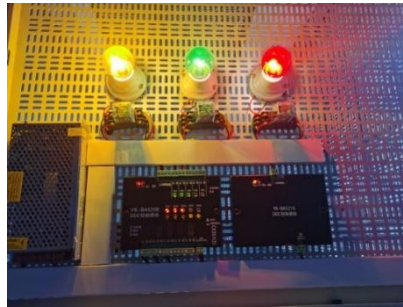
实训现场照片



光纤熔接、网络配线架及水晶头制作



DDC 控制器安装与调试



学生实训成果

消防系统安装与调试



视频监控系统安装与调试

