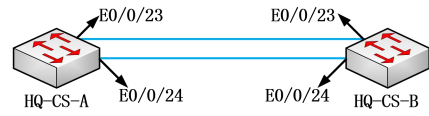
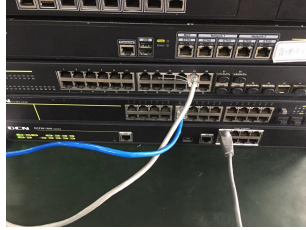


常州科教城现代工业中心实训教学模块

一、实训教学模块基本信息			
实训教学模块名称	交换网络组建		
模块实施的实训基地	现代通讯技术		
模块实施的实训区	华为网络实训室		
实训教学课时数	26		
实训模块编制人	李建新		
学校	常州信息职业技术学院		
二、实训教学模块内容			
实训教学模块介绍	<p>通过该实训模块，学生可以掌握交换机的系统及基本配置，主要包括：交换机的操作系统管理以及命令行登录及其基本配置方法和配置思路。IP 地址的分配与聚合，其中主要包括：网际协议 IP、IP 地址与子网划分、VLSM 可变长的子网掩码等内容。广播流量的控制，其中主要包括：VLAN 概述、VLAN 的种类、VLAN 的相关配置等内容。交换网络中的冗余链路管理其中主要包括：生成树协议的使用和以太网链路聚合等内容。通过上述内容的学习，为学生今后从事网络管理员岗位、负责交换机组网配置与日常网络维护奠定基础。</p>		
标准班级人数	40	实训指导教师配置人数	2
实训教材及指导书	H3C 网络学院教材《路由交换技术第 1 卷（下册）》，杭州华三通信技术有限公司		
实训装备配置要求	人均： 至少 1-2 台防火墙，1 台路由器，2 台交换机，2 台 PC 机		
实训现场照片	<div style="display: flex; justify-content: space-around;">   </div>		

学生实训成果



两个交换机的E0/0/23; E0/0/24均为
二层trunk口

